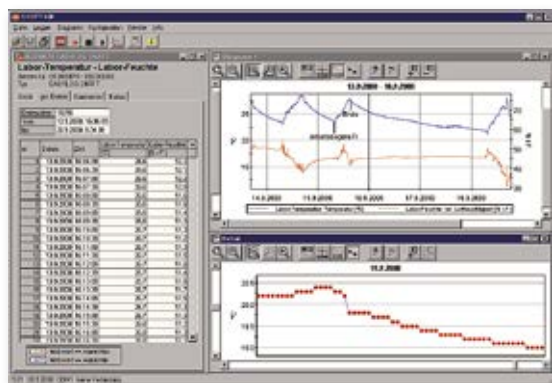


LOGGER-SOFTWARE



HIGHLIGHTS:

- Automatisiertes Auslesen
- Bedienung der Loggerfunktion
- Diagrammanzeige
- Exportfunktion

GSOFT 40K

Art.-Nr. 601145

Windows-Software für EB-Logg, TLogg und MiniLog Datenlogger

ALLGEMEINES:

Software zum Starten, Stoppen und Auslesen von EB-Logg- und T-Logg-Datenloggern. Die ausgelesenen Daten können visualisiert, gespeichert und zur Weiterverarbeitung aufbereitet werden.

ANWENDUNGEN:

Wareneingangskontrolle, Überwachung der Kühlkette, Prüfstände und Laboraufbauten.

TECHNISCHE DATEN:

Programmausführung:	Applikation mit Benutzeroberfläche
Datenspeicherung:	Datei (Binär)
Export-Formate:	*.csv
Sprachen:	Deutsch Englisch Französisch Tschechisch
Zugriffssteuerung:	-
Fernzugriff:	-
Alarmierung:	-
Geräte:	EB-Logg (über EASYBus-Pegelwandler) T-Logg (über USB 100) Nacheinander
Mehrere Schnittstellen:	nutzbar
Aufzeichnungsintervall:	Je nach Datenlogger
Live-Anzeige:	Nein
Auslesen von Datenloggern:	Ja
Systemvoraussetzungen:	Ab Windows 7 SP1 (32 oder 64 Bit Edition) Nicht lauffähig unter Windows RT, Windows 10 im S Modus, auf ARM oder Intel Itanium basierten Windows Systemen
Lieferumfang:	DVD, gedruckte Anleitung

SOFTWAREANBINDUNG

	EASYBUS.dll (Windows Bibliothek)	inray - inMOVE GPL-Router-Plug-in (www.inray.de) (o. Abb)	Protokollbeschreibung (www.greisinger.de) (o. Abb)
EASYBus und EB-Logg	•	•	•
TLogg	•		•
Logger starten, stoppen, löschen, auslesen	•		
Programmeispiele	Visual Studio, Excel VBA		
kostenpflichtig	•	•	

EASYBUS.dll

Art.-Nr. 609174

Funktionsbibliothek für Schnittstellen-Kommunikation EASYBUS+WINDOWS-PC