

GREISINGER electronic GmbH

Bedienungsanleitung Schwimmer-Schalter

GSS-F25



WEEE-Reg.-Nr. DE 93889386

GREISINGER electronic GmbH

D - 93128 Regenstauf, Hans-Sachs-Straße 26

Tel.: 09402 / 9383-0, Fax: 09402 / 9383-33, eMail: info@greisinger.de

Inhalt

1	ALLGEMEINER HINWEIS.....	2
2	FUNKTIONSBESCHREIBUNG	2
3	SICHERHEITSHINWEISE	2
4	BETRIEBS- UND WARTUNGSHINWEISE	3
5	INSTALLATION	3
5.1	ANSCHLUSS	3
6	ABMESSUNGEN	3
7	TECHNISCHE DATEN	4
8	ENTSORGUNG.....	4

1 Allgemeiner Hinweis

Lesen Sie dieses Dokument aufmerksam durch und machen Sie sich mit der Bedienung des Gerätes vertraut, bevor Sie es einsetzen. Bewahren Sie dieses Dokument griffbereit auf, um im Zweifelsfalle nachschlagen zu können.

2 Funktionsbeschreibung

Das Gerät bietet dem Anwender eine einfache und zuverlässige Lösung für die Überwachung von Füllständen. Bei den „ON-OFF“ Niveauschaltern handelt es sich um elektromechanische Geräte. Der mechanische Teil besteht aus einem Schaft, in welchen der Schwimmer eingebracht ist, einem Gewinde- oder Flanschprozessanschluss und einer elektrischen Verbindung. Das Funktionsprinzip basiert auf der Bewegung eines Schwimmarmagneten. Das elektrische Schaltelement (Reed-Schalter) befinden sich im Schaft und wird magnetisch vom Schwimmer betätigt. Die Position der Schaltelemente ist vorgegeben und kann vom Anwender nicht verändert werden. Die Kontakte sind entsprechend der Normvorschriften verdrahtet. Das Kabel und die Schalteinheit sind mit Epoxid abgedichtet

3 Sicherheitshinweise

Die einwandfreie Funktion und Betriebssicherheit des Gerätes kann nur gewährleistet werden, wenn bei der Benutzung die allgemein üblichen Sicherheitsvorkehrungen sowie die gerätespezifischen Sicherheitshinweise dieser Bedienungsanleitung beachtet werden.

- 1. WARNUNG:** Wenn anzunehmen ist, dass das Gerät nicht mehr gefahrlos betrieben werden kann, so ist es außer Betrieb zu setzen und vor einer weiteren Inbetriebnahme durch Kennzeichnung zu sichern. Die Sicherheit des Benutzers kann durch das Gerät beeinträchtigt sein, wenn es z.B.

 - sichtbare Schäden aufweist.
 - nicht mehr wie vorgeschrieben arbeitet.
 - längere Zeit unter ungeeigneten Bedingungen gelagert wurde.

Im Zweifelsfall Gerät zur Reparatur oder Wartung an Hersteller schicken.
- 2. WARNUNG:** Dieses Gerät ist nicht für Sicherheitsanwendungen, Not-Aus Vorrichtungen oder Anwendungen bei denen eine Fehlfunktion Verletzungen und materiellen Schaden hervorrufen könnte, geeignet. Wird dieser Hinweis nicht beachtet, könnten schwere gesundheitliche und materielle Schäden auftreten.



4 Betriebs- und Wartungshinweise

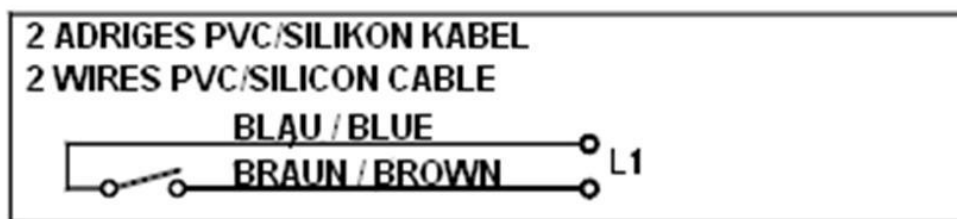
Dieses Gerät benötigt, wenn es entsprechenden den mechanischen und elektrischen Spezifikationen betrieben wird, keine besondere Wartung. Wenn das Gerät dazu benutzt wird, um krustenbildende Flüssigkeiten zu überwachen, so empfehlen wir das Gerät regelmäßig zu überprüfen und, wenn vorhanden, die Verkrustung zu entfernen!

5 Installation

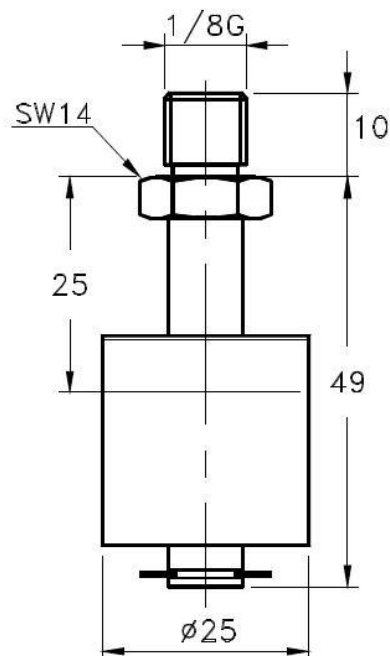
Die Geräte müssen in einer vertikalen Position ($\pm 15^\circ$) am Behälter mittels einer entsprechenden mechanischen Vorrichtung (Gewinde oder Flansch) befestigt werden. Beachten Sie hierbei, dass Sie eine passende Dichtung zwischen den Anschlüssen einfügen.

Achtung: Benutzen Sie nur geeignetes Werkzeug zur Montage und Demontage des Niveauschalters.

5.1 Anschluss



6 Abmessungen



7 Technische Daten

Schwimmer:	PVDF	
Dichte:	≥ 0,65 g/cm ³	
Fühlerrohr:	PVDF	
Druck max.:	6 bar	
Temperatur max.:	130 °C	
Anschluss:	1/8 "	
Elektrischer Anschluss:	AC	DC
Leistung:	70 VA	50 W
Spannung:	300 V	300 V
Strom:	0,5 A	0,7 A
Kontakt:		Schließer
Arbeitstemperatur:		-30...+55°C
Relative Feuchte		0...90% r.F.
Schaltdifferenz:	25 mm	
Genauigkeit Schaltpunkt:	± 3 mm	
Kabellänge:	3 m	
Schutzklasse:	IP65	

8 Entsorgung



Das Gerät darf nicht über die Restmülltonne entsorgt werden. Soll das Gerät entsorgt werden, senden Sie dieses direkt an uns (ausreichend frankiert). Wir entsorgen das Gerät sachgerecht und umweltschonend.

