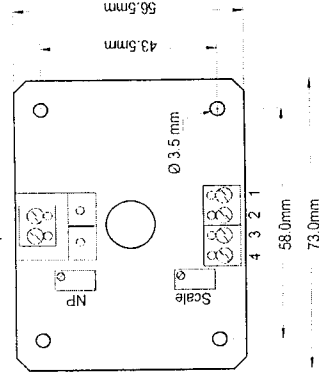


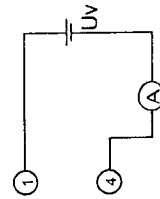
Bedienungsanleitung für NiCr-Ni-Temperaturtransmitter

NiCr-Ni-Sensor



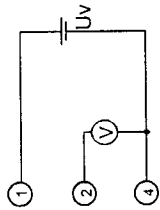
Anschlußbelegung:

2-Leiter (4-20mA)



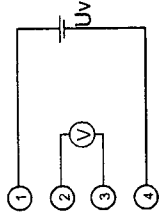
1 = Versorgung +Uv
4 = GND / Signal

3-Leiter (Spannung)



1 = Versorgung +Uv
2 = Signal +
3 = Signal -
4 = Versorgung -Uv

4-Leiter (Spannung)



Hinweis: Anschluß 3 und 4 sind intern miteinander verbunden

⚠ Sicherheitshinweise:

Dieses Gerät ist gemäß den Sicherheitsbestimmungen für elektronische Meßgeräte gebaut und geprüft.

Die einwandfreie Funktion und Betriebssicherheit des Gerätes kann nur dann gewährleistet werden, wenn bei der Benutzung die allgemein üblichen Sicherheitsvorkehrungen sowie die gerätespezifischen Sicherheitshinweise in dieser Bedienungsanleitung beachtet werden.

- Die einwandfreie Funktion und Betriebssicherheit des Gerätes kann nur unter den klimatischen Verhältnissen, die im Kapitel „Technische Daten“ spezifiziert sind, garantiert werden.
- Beachten Sie die üblichen Vorschriften und Sicherheitsbestimmungen für Elektro-, Schwach- und Starkstromanlagen, insbesondere die landesüblichen Sicherheitsbestimmungen (z. B. VDE 0100).
- Konzipieren Sie die Beschaltung besonders sorgfältig beim Anschluß an andere Geräte (z. B. PC). Unter Umständen können interne Verbindungen in Fremdgeräten (z. B. Verbindung GND mit Schutzerde) zu nicht erlaubten Spannungspotentialen führen, die das Gerät selbst oder ein angeschlossenes Gerät in seiner Funktion beeinträchtigen oder sogar zerstören können.
- Wenn anzunehmen ist, daß das Gerät nicht mehr gefahrlos betrieben werden kann, so ist es außer Betrieb zu setzen und vor einer weiteren Inbetriebnahme durch Kennzeichnung zu sichern.

Die Sicherheit des Benutzers kann durch das Gerät beeinträchtigt sein, wenn es zum Beispiel:

- sichtbare Schäden aufweist
 - nicht mehr wie vorgeschrieben arbeitet
 - längere Zeit unter ungeeigneten Bedingungen gelagert wurde
5. **Warnung:** Benutzen Sie dieses Produkt nicht in Sicherheits- oder in Notaus-Einrichtungen oder in Anwendungen wo ein Fehlerhafter des Gerätes die Verletzung von Personen oder materielle Schäden zur Folge haben kann. Wird dieser Hinweis nicht beachtet so kann dies zu Verletzung oder zum Tod von Personen sowie zu materiellen Schäden führen.

GNTP

Technische Daten:

Meßbereich:

entsprechend Angabe auf Typenschild
Standardmeßbereich: 0...1200 °C, 0...600 °C, 0...1200 °C, 0...150 °C, -50...+150 °C, -200...+300 °C

Ausgangssignal:

entsprechend Angabe auf Typenschild

- 4 - 20 mA (Zweileiter)
- 0 - 1 Volt (Drei- oder Vierleiter)
- 0 - 10 Volt (Drei- oder Vierleiter)

Sensorelement:

NiCr-Ni nach DIN 43710

Sensoranschluß:

- Schraubklemme
- thermospannungsfreier Steckverbinder (Miniatur-Flachstecker)

Genauigkeit:

besser 0,2% ±0,5°C

Temperaturdrift:

±0,05 % / °C

Hilfsenergie:

U_V = 12 - 30 V DC (4-20mA, 0-1V)
U_V = 18 - 30 V DC (0-10V)

Verpolungsschutz:

50V dauerend

Zulässige Bürde: (bei 4-20mA)

$R_A(\text{Ohm}) < ((U_V - 12V) / 0.02A)$

Zulässige Last: (bei 0-1V, 0-10V)

$R_L > 10 \text{ kOhm}$

Nenntemperatur:

25°C

Arbeitstemperatur:

0 bis 50°C

Relative Luftfeuchtigkeit:

0 bis 80 % r.F. (nicht betauend)

Lagertemperatur:

-10 bis 70°C

Platinenmaße:

56.5 x 73 x 20 mm (L x B x T)

Befestigungsbohrungen: 4 Bohrungen mit je 3.5 mm Ø; Abstand: 56.5 x 58 mm

Anschlußklemmen: Schraubklemmen, max. Klemmbereich: 1.5mm

Elektromagnetische Verträglichkeit (EMV): Die Geräte entsprechen den wesentlichen Schutzanforderungen, die in der Richtlinie des Rates zur Angleichung der Rechtsvorschriften der Mitgliedsstaaten über die elektromagnetische Verträglichkeit (2004/108/EG) festgelegt sind.

Geprüft nach: EN61326 +A1 +A2 (Anhang B, Klasse B), zusätzlicher Fehler: <1% FS bzw. 10°C (Ausgenommen: Prüfungen am Gehäuse, da das Gerät kein Gehäuse besitzt)

⚠ Achtung: Platine ist ESD-gefährdet !!

Beim Einbau sind daher geeignete Schutzmaßnahmen vorzusehen.

Hinweis: Bei Einsatz in Industrieanlagen (entsprechend EN61326 - Anhang A) sind bei langen Leitungen entsprechend geeignete externe Schutzmaßnahmen gegen Störungen vorzusehen.

Entsorgungshinweise:

Das Gerät darf nicht über die Restmülltonne entsorgt werden! Soll das Gerät entsorgt werden, senden Sie dieses direkt an uns (ausreichend frankiert). Wir entsorgen das Gerät sachgerecht und umweltschonend.



GREISINGER electronic GmbH

D - 93128 Regenstauf, Hans-Sachs-Straße 26
Tel.: 09402 / 9383-0
Fax: 09402 / 9383-33